



# Município de Céu Azul

Estado do Paraná

LEI Nº 370/2005, 31 de agosto de 2005

*Revogada  
através da  
Lei 948/2010*

## **DEFINE PERÍMETRO URBANO DO DISTRITO INDUSTRIAL III, E DÁ OUTRAS PROVIDÊNCIAS.**

A CÂMARA MUNICIPAL DE CÉU AZUL, Estado do Paraná aprovou, e eu Prefeito Municipal, sanciono a seguinte,

LEI:

Art. 1º Fica definido o PERÍMETRO URBANO DO DISTRITO INDUSTRIAL III compreendido pelos Lotes Rurais nºs 269-A e 269-B, Gleba 2, do Imóvel Guairacá, com área superficial de 30.949,00 m<sup>2</sup> (trinta mil, novecentos e quarenta e nove metros quadrados), de propriedade do Município de Céu Azul, conforme Matrículas nºs 8.287 e 8.262, com as seguintes delimitações:

I - Lote 269-A - ao NORTE, numa extensão de 348,3 metros, com AZ de 67°27'34", confrontando com o lote nº 268 da mesma gleba; ao SUL, numa extensão de 345,1 metros, com AZ de 247°24'16", confrontando com o lote nº 270 da mesma gleba; a LESTE, numa extensão de 79,8 metros, com AZ de 335°33'46", confrontando com o lote nº 269-B, e a OESTE, numa extensão de 80,2 metros, com AZ de 335°33'46", confrontando com o lote nº 188 da mesma gleba;

II - Lote 269-B - ao NORTE, numa extensão de 40,1 metros, com AZ de 67°27'34", confrontando com o lote nº 268, da mesma gleba; ao SUL, numa extensão de 40,1 metros, com AZ de 247°24'16", confrontando com o lote nº 270, da mesma gleba; a LESTE, numa extensão de 79,8 metros, confrontando com os lotes nºs 276 e 277, da mesma gleba, com AZ de 157°50'17", e a OESTE, numa extensão de 79,8 metros, com AZ de 335°33'46", confrontando com o lote nº 269-A, delimitando desta forma o Perímetro Urbano do Distrito Industrial III.

Art. 2º Completa e integra esta Lei, o Mapa do Perímetro Urbano do Distrito Industrial III.

Art. 3º A presente Lei entra em vigor na data de sua publicação, revogadas as disposições em contrário.

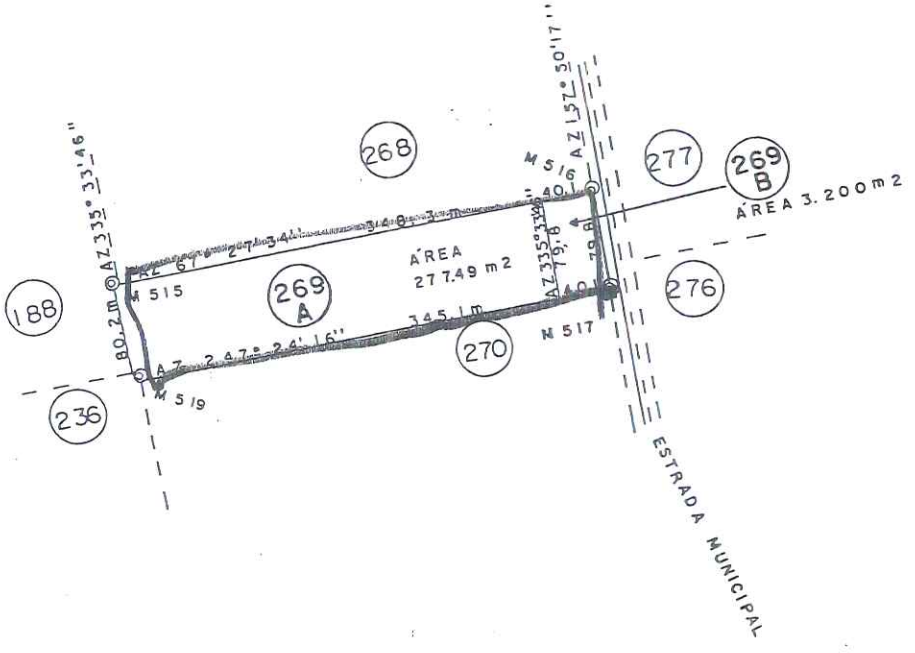
GABINETE DO PREFEITO MUNICIPAL DE CÉU AZUL, 31 de agosto de 2005.

PUBLICADO O JORNAL

O Paraná  
DIA: 2-9-05  
PÁGINA: 27

Germano Bonamigo  
Prefeito Municipal em exercício

REGISTRO DE IMÓVEIS  
 BRIGIDA AP. PEREIRA LIMA  
 OFICIAL  
 TEREZINHA SOB. BELINCANTA  
 ESC. JURAMENTADA  
 MATR. ANDTA - PARANÁ



**PREFEITURA MUNICIPAL DE CÉU AZUL**

TÍTULO: IMÓVEL GUAIRACÁ GLEBA 2 LOTE Nº 269 A E 269 B.	
MUNICÍPIO: CÉU AZUL PARANÁ	DATA: DEZ. 83
LOTE 269 A: — ÁREA 27.749 M2	ESCALA: 1:5.000
LOTE 269 B: — ÁREA 3.200 M2	DESENHO:
RESPONSÁVEL:	